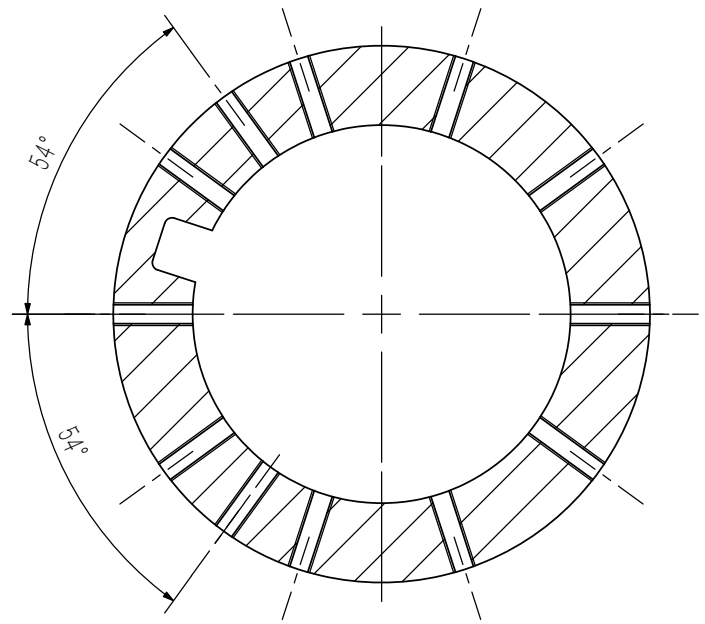
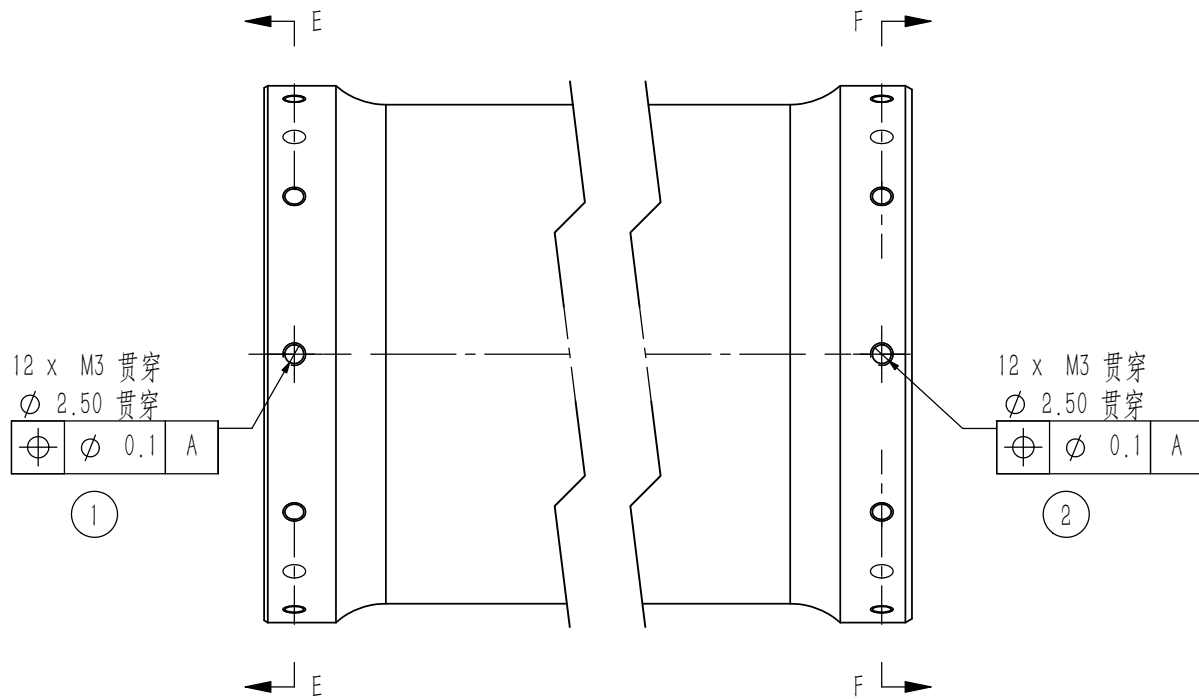
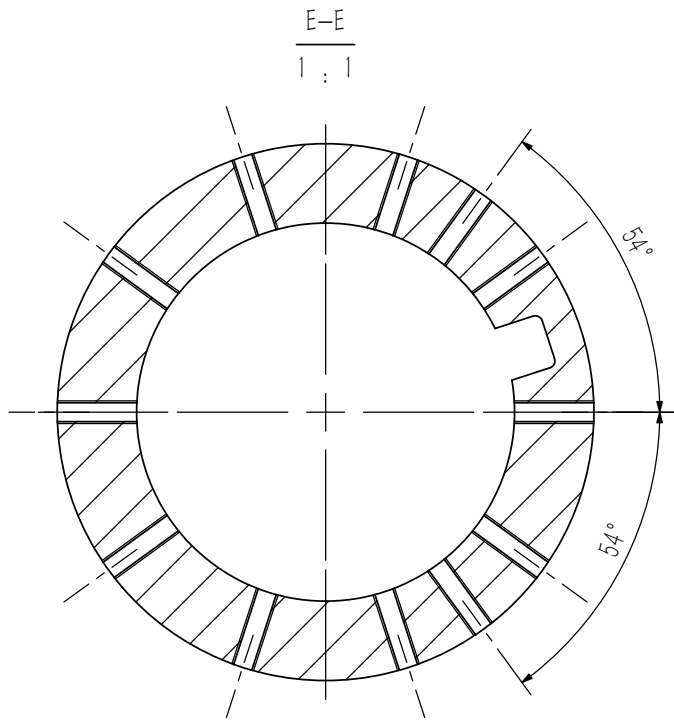
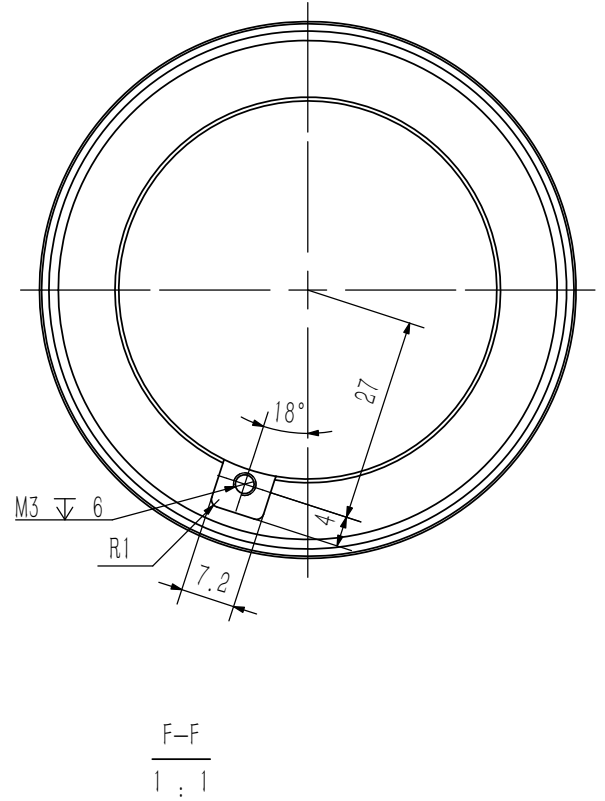
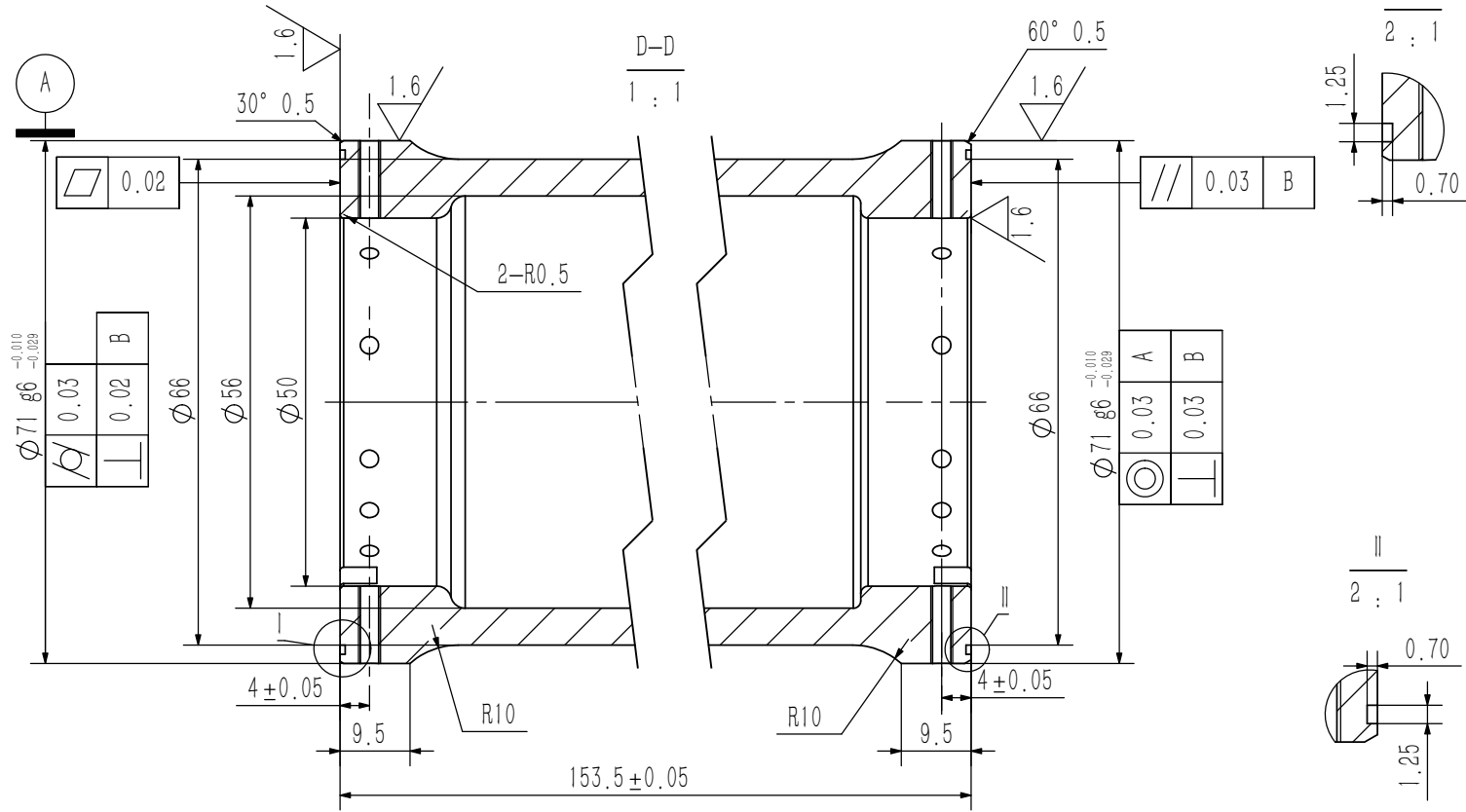
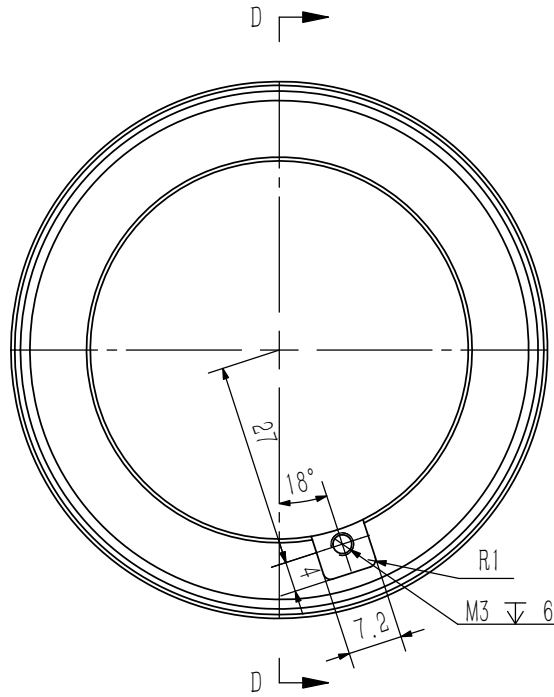


其余

6.3

未注公差 (mm)			
0.5-3	±0.1	120-400	±0.5
3-6	±0.1	400-1000	±0.8
6-30	±0.2	1000-2000	±1.2
30-120	±0.3	>2000	±2.0



- 1、加工时, 保证一次装夹车两头, 保证同轴度。
2、加工① ②各12颗螺丝孔时, 用四轴机一次性加工, 保证① ② 相对位置关系。

技术要求:
1、锐边倒钝、未标注倒角: C0.5
2、未标注尺寸公差按GB/T1804-m
3、未标注形位公差按GB/T1184-H

零件名称		图号			数 量	比 例	材 质	表面处理
2-054-002 3kg二关节连杆		ZCT0072-054-002-0						
	签名	年/月/日	图幅	版本		1:2	AL6061	本色阳极
设 计		2023/3/20	A3	0	物料编码			
审 核			视 角		深圳市零差云控科技有限公司			
批 准			一视角	